



### Cabrestante manual con engranaje recto modelo MWS

Capacidades 150 - 1.500 kg

Adecuado para trabajos donde no hay electricidad disponible o la zona de trabajo no está limpia.

Diámetro de cable recomendado según DIN 3060 FE-znk 1770 sZ-spa.

#### Características

- Carcasa de transmisión cerrada para proteger las piezas internas, incluso bajo condiciones duras de trabajo.
- Ruedas dentadas con rodamientos de rodillos, tambor del cable con rodamientos planos.
- Diseño compacto.
- Montaje fácil y rápido en paredes, postes, etc.
- Tienen una palanca autoblocante, anti-retroceso y ajustable para una elevación rápida de cargas pequeñas, obteniendo un esfuerzo pequeño en su manejo y un enrollado rápido del cable.
- Freno de presión automático para una sujeción segura de la carga y una bajada controlada de ésta. Se evita también la liberación no intencionada del freno incluso con cargas que se balanceen.
- Son adecuados para su uso en temperaturas ambiente desde -20 °C hasta +40 °C.

#### Opcional

- Versión resistente a la corrosión.

! Los cabrestantes Pfaff no han sido diseñados para aplicaciones de elevación de personas y no deben ser usados con ese propósito.

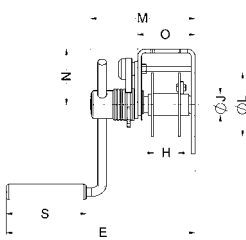
## Datos técnicos modelo MWS

| Modelo   | Núm. EAN 4025092* | Capacidad 1ª capa | Capacidad capa superior | Esfuerzo palanca 1ª capa | Elevación por vuelta de palanca 1ª capa | Elevación por vuelta de palanca capa superior | Relación | Peso sin cable | Diámetro cable* | Carga min. rotura cable | Longitud cable 1ª capa | Longitud máx. cable | Número máx. capas |
|----------|-------------------|-------------------|-------------------------|--------------------------|---|---|----------|----------------|-----------------|-------------------------|------------------------|---------------------|-------------------|
|          |                   | kg                | kg                      | daN                      | mm                                      | mm  |          | kg             | mm              | kN                      | m                      | m                   |                   |
| MWS 150  | *635356           | 150               | 68                      | 11                       | 122                                     | 210   | 1:1      | 4              | 4               | 5,7                     | 0,8                    | 13                  | 8                 |
| MWS 300  | *635363           | 300               | 166                     | 6                        | 32                                      | 44  | 1:7,4    | 10             | 5               | 15,9                    | 1,8                    | 21                  | 7                 |
| MWS 600  | *635370           | 600               | 308                     | 10                       | 28                                      | 41  | 1:7,4    | 11             | 6               | 22,9                    | 1,2                    | 12                  | 6                 |
| MWS 1000 | *635387           | 1.000             | 587                     | 11                       | 20                                      | 27  | 1:17     | 27             | 9               | 51                      | 3,0                    | 25                  | 5                 |
| MWS 1500 | *635394           | 1.500             | 844                     | 12                       | 14                                      | 19  | 1:25,7   | 27,5           | 10              | 63                      | 2,7                    | 21                  | 5                 |

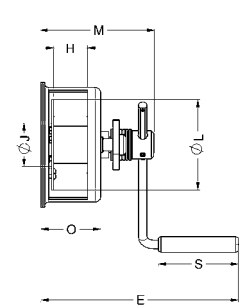
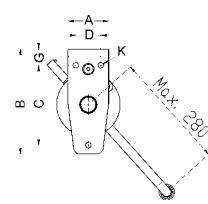
\*Según DIN 3060 FE-znk 1770 sZ-spa

## Medidas modelo MWS

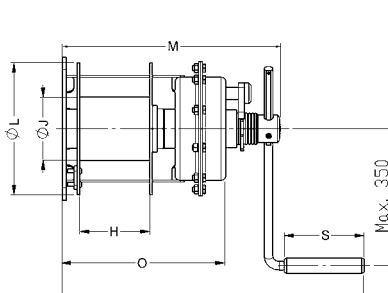
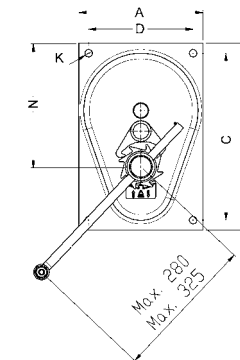
| Modelo | MWS 150 | MWS 300 | MWS 600 | MWS 1000 | MWS 1500 |
|--------|---------|---------|---------|----------|----------|
| A, mm  | 65      | 200     | 200     | 230      | 230      |
| B, mm  | 168     | 300     | 300     | 340      | 340      |
| C, mm  | 128     | 268     | 268     | 280      | 280      |
| D, mm  | 40      | 168     | 168     | 180      | 180      |
| E, mm  | 303     | 318     | 318     | 485      | 485      |
| G, mm  | 26      | -       | -       | -        | -        |
| H, mm  | 40,5    | 55      | 55      | 113      | 113      |
| J, mm  | 35      | 70      | 60      | 102      | 102      |
| K, mm  | 9       | 12      | 12      | 17       | 17       |
| L, mm  | 102     | 145     | 145     | 212      | 212      |
| M, mm  | 168     | 182     | 182     | 350      | 350      |
| N, mm  | 89      | 199     | 199     | 266      | 266      |
| O, mm  | 92      | 96      | 96      | 263      | 263      |
| S, mm  | 128,5   | 128,5   | 128,5   | 128,5    | 128,5    |



Modelo MWS, capacidad 150 kg



Modelo MWS, capacidad 300 - 600 kg



Modelo MWS, capacidad 1.000 - 1.500 kg

