



Disponibles bajo pedido
capacidades hasta 300 kg.

Equilibradores modelo YBF

Capacidades 0,5 - 200 kg

Equilibradores con cable alargado modelo YBF-L

Capacidades 1,5 - 130 kg

Los equilibradores se utilizan para liberar al operario del peso de las herramientas manuales. Con el uso de un tambor cónico para el cable se compensa el peso de la carga, y por lo tanto cargas de hasta 200 kg pueden ser movidas sin esfuerzo en el eje vertical.

Características

- Los equilibradores modelo YBF están diseñados de acuerdo a la norma DIN 15112.
- La carcasa está fabricada de fundición inyectada de aluminio de alta resistencia con una resistencia máxima a los impactos
- Bloqueo manual del tambor para facilitar un cambio fácil del cable o de la carga
- El montaje especial del muelle dentro del equilibrador garantiza siempre un contrapeso consistente a través de todo el rango operativo
- Cambio fácil del cable de acero. Una pequeña ranura en el cuerpo facilita la retirada y la reinstalación del cable sin tener la necesidad de desmontar la unidad.
- Los conjuntos de muelles son unidades separadas en el interior de una carcasa de acero que facilitan su manipulación durante el montaje y el desmontaje. Se reduce así el riesgo de lesiones y accidentes.
- Guía de cable fabricada en nylon resistente al desgaste para reducir el deterioro del cable y la carcasa. La vida útil del equilibrador se verá así incrementada. La guía de cable puede ser desmontada o montada sin tener que sacar el cable.
- El indicador de carga permite una fácil lectura de la carga.
- Se incorporan anillas de suspensión superior e inferior para el amarre de cadenas secundarias de seguridad. Esto proporciona seguridad adicional y previene que el equilibrador y la carga caigan de forma accidental.
- Declaración de conformidad CE.

Aplicaciones

Pistolas de puntos de soldadura, remachadoras, equipamiento para mataderos, atornilladores, etc.



Indicador de carga
para modelos
YBF-09 hasta YBF-70
YBF-22L hasta YBF-70L
YBA-15 hasta YBA-70
YBA-22L hasta YBA-70L



Guía de cable
para modelos
YBF-09 hasta YBF-200
YBF-09L hasta YBF-130L
YBA-15 hasta YBA-70



Conjunto del muelle como una unidad independiente
en una carcasa cerrada de acero. Todos los modelos con capacidades mayores de 5 kg.

Equilibradores y retráctiles

Datos técnicos modelo YBF y modelo YBF-L

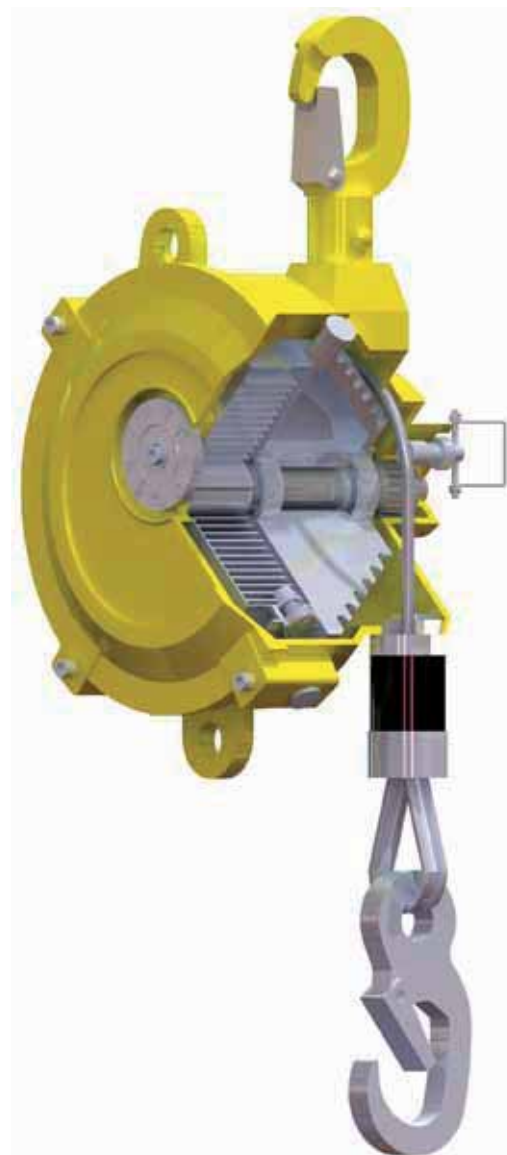
Modelo	Anillas de suspensión superior (T) e inferior (B)	Ajuste de la tensión del muelle V=vertical H=horizontal	Tambor de cable cónico	Bloqueo manual	Dispositivo bloqueo automático	Indicador de carga	Conjunto del muelle incluido	Carcasa cerrada	Guía de cable, nylon	Cambio del cable sin desmontaje
YBF-01	T	H	•	–	–	–	–	•	–	–
YBF-02	T	H	•	–	–	–	–	•	–	–
YBF-03	T	H	•	–	–	–	–	•	–	–
YBF-05	T	H	•	–	–	–	–	•	–	–
YBF-09	T	H	•	•	•	•	•	•	•	•
YBF-15	T	H	•	•	•	•	•	•	•	•
YBF-22	T + B	V	•	•	•	•	•	•	•	•
YBF-30	T + B	V	•	•	•	•	•	•	•	•
YBF-40	T + B	V	•	•	•	•	•	•	•	•
YBF-50	T + B	V	•	•	•	•	•	•	•	•
YBF-60	T + B	V	•	•	•	•	•	•	•	•
YBF-70	T + B	V	•	•	•	•	•	•	•	•
YBF-85	T + B	V	•	•	•	–	•	•	•	•
YBF-100	T + B	V	•	•	•	–	•	•	•	•
YBF-120	T	H	•	•	•	–	•	•	•	–
YBF-140	T	H	•	•	•	–	•	•	•	–
YBF-170	T	H	•	•	•	–	•	•	•	–
YBF-200	T	H	•	•	•	–	•	•	•	–
YBF-03L	T	H	•	–	•	–	–	•	–	–
YBF-05L	T	H	•	–	•	–	–	•	–	–
YBF-09L	T	V	•	•	•	–	•	•	•	–
YBF-15L	T	V	•	•	•	–	•	•	•	–
YBF-22L	T	V	•	•	•	•	•	•	•	–
YBF-30L	T	V	•	•	•	•	•	•	•	–
YBF-40L	T + B	V	•	•	•	•	•	•	•	–
YBF-50L	T + B	V	•	•	•	•	•	•	•	–
YBF-60L	T + B	V	•	•	•	•	•	•	•	–
YBF-70L	T + B	V	•	•	•	•	•	•	•	–
YBF-85L	T + B	V	•	•	•	–	•	•	•	–
YBF-100L	T	H	•	•	•	–	•	•	•	–
YBF-120L	T	H	•	•	•	–	•	•	•	–
YBF-130L	T	H	•	•	•	–	•	•	•	–

Datos técnicos modelo YBA y modelo YBA-L

Modelo	Anillas de suspensión superior (T) e inferior (B)	Ajuste de la tensión del muelle V=vertical H=horizontal	Tambor de cable cónico	Bloqueo manual	Dispositivo bloqueo automático	Indicador de carga	Conjunto del muelle incluido	Carcasa cerrada	Guía de cable, nylon	Cambio del cable sin desmontaje
YBA-15	T	V	•	•	•	•	•	•	•	•
YBA-22	T + B	V	•	•	•	•	•	•	•	•
YBA-30	T + B	V	•	•	•	•	•	•	•	•
YBA-40	T + B	V	•	•	•	•	•	•	•	•
YBA-50	T + B	V	•	•	•	•	•	•	•	•
YBA-60	T + B	V	•	•	•	•	•	•	•	•
YBA-70	T + B	V	•	•	•	•	•	•	•	•
YBA-15L	T + B	V	•	•	•	–	•	•	•	–
YBA-22L	T + B	V	•	•	•	•	•	•	•	–
YBA-30L	T + B	V	•	•	•	•	•	•	•	–
YBA-40L	T + B	V	•	•	•	•	•	•	•	–
YBA-50L	T + B	V	•	•	•	•	•	•	•	–
YBA-60L	T + B	V	•	•	•	•	•	•	•	–
YBA-70L	T + B	V	•	•	•	•	•	•	•	–

Datos técnicos modelo YBF y modelo YBF-L

Modelo	Núm. EAN 4025092*	Capacidad mín. kg	Capacidad máx. kg	Recorrido cable m	Peso con cable kg
YBF-01	*485654	0,5	1,5	1,0	1,0
YBF-02	*485661	1	2	1,0	1,0
YBF-03	*485685	1,5	3	1,3	1,8
YBF-05	*485692	3	5	1,3	1,9
YBF-09	*485777	4,5	9	1,3	4,0
YBF-15	*485784	9	15	1,3	4,0
YBF-22	*485791	15	22	1,5	8,0
YBF-30	*485807	22	30	1,5	8,0
YBF-40	*485814	30	40	1,5	10,5
YBF-50	*485821	40	50	1,5	10,5
YBF-60	*485838	50	60	1,5	11,0
YBF-70	*485845	60	70	1,5	11,5
YBF-85	*485968	70	85	1,5	12,0
YBF-100	*485975	85	100	1,5	12,5
YBF-120	*485999	100	120	1,5	28,0
YBF-140	*485982	120	140	1,5	29,0
YBF-170	*486002	140	170	1,5	35,0
YBF-200	*486019	170	200	1,5	36,0
YBF-03L	*485708	1,5	3	2,5	3,9
YBF-05L	*485753	3	5	2,5	4,0
YBF-09L	*486026	4,5	9	2,3	7,0
YBF-15L	*486033	9	15	2,3	7,5
YBF-22L	*486040	15	22	2,3	8,5
YBF-30L	*486057	22	30	2,3	8,5
YBF-40L	*486064	30	40	2,3	11,0
YBF-50L	*486071	40	50	2,3	11,0
YBF-60L	*486088	50	60	2,3	11,5
YBF-70L	*486095	60	70	2,3	12,0
YBF-85L	*486101	70	85	2,5	26,5
YBF-100L	*486217	85	100	2,5	27,0
YBF-120L	*486231	100	120	2,5	34,0
YBF-130L	*486255	120	130	2,5	35,0



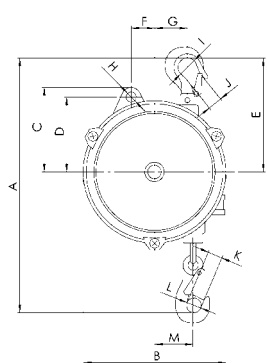
Datos técnicos modelo YBA y modelo YBA-L

Modelo	Núm. EAN 4025092*	Capacidad mín. kg	Capacidad máx. kg	Recorrido cable m	Peso con cable kg
YBA-15	*486279	9	15	1,3	5,5
YBA-22	*486286	15	22	1,5	8,5
YBA-30	*486293	22	30	1,5	9,0
YBA-40	*486309	30	40	1,5	11,5
YBA-50	*486316	40	50	1,5	12,0
YBA-60	*486330	50	60	1,5	13,0
YBA-70	*486323	60	70	1,5	13,5
YBA-15L	*486347	9	15	2,3	8,5
YBA-22L	*486354	15	22	2,3	9,0
YBA-30L	*486361	22	30	2,3	9,5
YBA-40L	*486378	30	40	2,3	12,0
YBA-50L	*486385	40	50	2,3	12,5
YBA-60L	*486392	50	60	2,3	13,5
YBA-70L	*486408	60	70	2,3	14,0

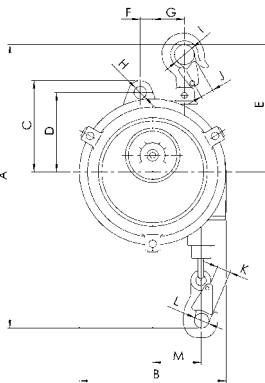
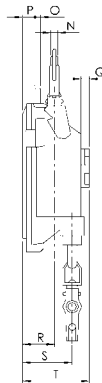
Equilibradores y retráctiles

Medidas equilibradores carcasa tipo I, tipo II y tipo III

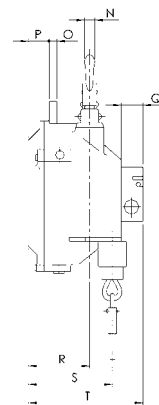
Modelo	Tipo I		Tipo II			Tipo III					
	YBF-01 YBF-02	YBF-03 YBF-05	YBF-09 YBF-15	YBF-03L YBF-05L	YBA-15	YBF-22 YBF-30	YBF-40 YBF-50	YBF-60 YBF-70 YBF-85 YBF-100	YBF-09L YBF-15L YBF-22L YBF-30L	YBF-40L YBF-50L	YBF-60L YBF-70L
A mín., mm	315	290	340	375	340	445	440	440	445	440	440
A máx., mm	1.315	1.590	1.640	2.875	1.640	1.945	1.940	1.940	2.745	2.740	2.740
B, mm	132	148	174	197	174	218	220	220	218	220	220
C, mm	72	89	109	114	109	130	130	130	130	130	130
D, mm	68	78	95	105	95	111	111	111	111	111	111
E, mm	120	120	152	175	152	194	194	194	194	194	194
F, mm	22	25	15	23	15	35	35	35	35	35	35
G, mm	26	33	38	30	38	47	47	47	47	47	47
H, mm	10	10	12	12	12	15	17	17	15	17	17
I, mm	14	14	24	14	24	30	30	30	30	30	30
J, mm	9	9	14	14	14	18	18	18	18	18	18
K, mm	10	8	15	14	15	18	18	18	18	18	18
L, mm	17	14	18	17	18	24	24	24	24	24	24
M mín., mm	45	45	39	65	39	46	46	46	46	46	46
M máx., mm	65	75	68	105	68	83	83	83	83	83	83
N, mm	9	9	14	14	14	16	16	16	16	16	16
O, mm	6	6	9	8	9	12	14	14	12	14	14
P, mm	11	12	24	30	24	35	75	86	35	75	86
Q, mm	5	9	25	9	25	30	33	33	30	33	33
R, mm	30	32	72	45	94	80	105	116	80	105	116
S mín., mm	20	35	65	55	87	72	97	97	72	97	97
S máx., mm	38	50	99	85	121	112	137	137	112	137	137
T, mm	49	69	136	110	148	158	188	199	158	188	199
U, mm	-	-	-	-	-	130	130	130	130	130	130



Tipo I

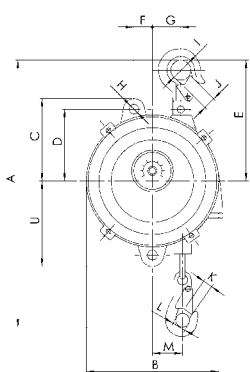


Tipo II

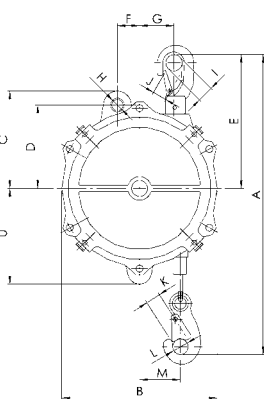
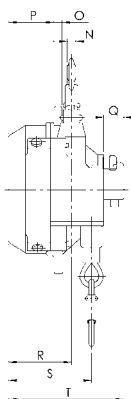


Medidas equilibradores carcasa tipo IV y tipo V

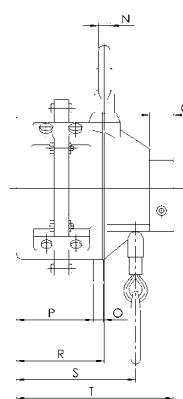
Modelo	Tipo IV				Tipo V					
	YBF-120 YBF-140	YBF-170 YBF-200	YBF-85L YBF-100L	YBF-120L YBF-130L	YBA-22 YBA-30	YBA-40 YBA-50	YBA-60 YBA-70	YBA-15L YBA-22L YBA-30L	YBA-40L YBA-50L	YBA-60L YBA-70L
A mín., mm	550	550	550	550	445	440	440	445	440	440
A máx., mm	2.050	2.050	3.050	3.050	1.945	1.940	1.940	2.745	2.740	2.740
B, mm	247	247	247	247	218	220	220	218	220	220
C, mm	156	156	156	156	130	130	130	130	130	130
D, mm	128	128	128	128	111	111	111	111	111	111
E, mm	265	265	265	265	194	194	194	194	194	194
F, mm	40	40	40	40	35	35	35	35	35	35
G, mm	65	65	65	65	47	47	47	47	47	47
H, mm	17	17	17	17	15	17	17	15	17	17
I, mm	26	26	26	26	30	30	30	30	30	30
J, mm	15	15	15	15	18	18	18	18	18	18
K, mm	24	24	24	24	18	18	18	18	18	18
L, mm	27	27	27	27	24	24	24	24	24	24
M mín., mm	54	54	54	54	46	46	46	46	46	46
M máx., mm	95	95	95	95	83	83	83	83	83	83
N, mm	18	18	18	18	16	16	16	16	16	16
O, mm	16	16	16	16	12	14	14	12	14	14
P, mm	142	185	142	185	55	95	105	55	95	105
Q, mm	37	37	37	37	30	33	33	30	33	33
R, mm	155	193	155	193	115	140	140	115	140	140
S mín., mm	175	215	175	215	107	132	132	107	132	132
S máx., mm	205	248	205	248	147	172	172	147	172	172
T, mm	268	268	268	310	180	208	218	180	208	218
U, mm	156	156	156	156	130	130	130	130	130	130



Tipo III
Tipo V



Tipo IV



Los polipastos y carros Yale no han sido diseñados para aplicaciones de elevación de personas y no deben ser usados con ese propósito.