

Pinza con carro modelo CTP

Capacidades 1.000 - 3.000 kg

Fácil ajuste a vigas suspendidas, adecuada para el enganche y transporte de cargas.

Características

- El husillo central proporciona un ajuste rápido a la anchura de viga requerida.
- El husillo y la abrazadera están galvanizadas para proporcionar una mayor protección frente a la corrosión.

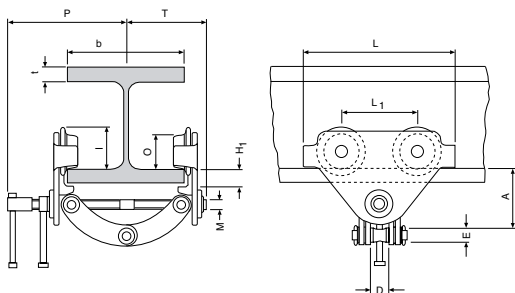


Datos técnicos modelo CTP

Modelo	Núm. EAN 4025092*	Capacidad kg	Ancho ala de viga b mm	Radio mín. curvatura m	Peso kg
CTP 1-A	*063012	1.000	60 - 150	0,6	2,5
CTP 2-A	*055437	2.000	75 - 200	0,9	9,9
CTP 2-B	*055444	2.000	200 - 300	0,9	10,3
CTP 3-A	*055451	3.000	75 - 200	1,15	17,5
CTP 3-B	*055468	3.000	200 - 320	1,15	19,5

Medidas modelo CTP

Modelo	CTP 1-A	CTP 2-A	CTP 2-B	CTP 3-A	CTP 3-B
A, mm	82 - 109	106 - 155	136 - 191	128 - 171	150 - 212
D, mm	26	42	42	50	50
E, mm	22	20	20	22	22
H1, mm	20	24	24	30,5	30,5
I, mm	53	71,5	71,5	95,5	95,5
L, mm	160	260	260	310	310
L1, mm	75	130	130	150	150
M, mm	M12	M18	M18	M24	M24
O, mm	46	60	60	80	80
P, mm	153	205	255	220	280
T, mm	105	139	189	155	215
t máx., mm	15	25	25	25	25



Los polipastos y carros Yale no han sido diseñados para aplicaciones de elevación de personas y no deben ser usados con ese propósito.