



disponibles unidades de alta velocidad

Disponible también con versión de 230V, monofásico, 50 Hz (25 % ED).

Disponible opcionalmente con carro eléctrico.

Opcional

- Cadena de carga en acero inoxidable (sin reducción de la carga útil).
- Gancho de suspensión
- Recogedor de cadena flexible
- Otros voltajes
- Contador de horas de funcionamiento y de número de arranques
- Mando a distancia por radiocontrol
- Control sincronizado del funcionamiento de varios polipastos.
- Carros manuales y eléctricos
- Conexión a línea de alimentación eléctrica

Polipasto eléctrico de cadena modelo CPV con asa de suspensión o con carro integrado

Capacidades 250 - 2.000 kg

El polipasto eléctrico de cadena modelo CPV combina un diseño moderno con innovaciones técnicas.

Su robusta construcción hace de esta serie de polipastos una herramienta versátil para aplicaciones profesionales.

El interruptor limitador integrado desconecta el polipasto en el punto límite del recorrido del gancho (subida y bajada) y prolonga de manera considerable la vida útil del embrague, motor y engranaje.

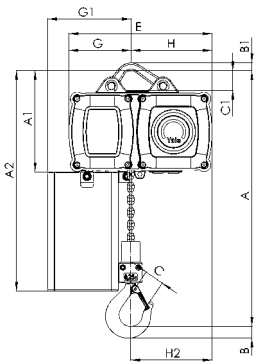
Características

- Clasificación: 1 Am/M4 (estándar), resp. 1 Bm/M3 (para 230V, monofásico, 50 Hz). Si es necesario (con los cambios apropiados en la capacidad de elevación con respecto al factor de servicio) el modelo CPV puede ser reclasificado hasta 3m/M6.
- Interruptor principal como estándar, para aumentar la seguridad.
- Seguridad de funcionamiento incrementada gracias a su mando de baja tensión de 42V y botonera colgante encapsulada según IP 65.
- Factor de servicio del 50 % ED para el polipasto de una velocidad.
- El freno electromagnético mantiene la carga de forma segura también en caso de fallo de la corriente.
- Voltaje estándar:
Voltaje europeo 400V, trifásico, 50 Hz, de forma alternativa disponible en 460V, trifásico, 60 Hz.
Los motores de una velocidad se pueden conectar a 230V, trifásico, 50 Hz.
- Motores conforme a la norma VDE 0530 con protección IP 55, contra la entrada de polvo y de chorro de agua.
- El embrague de deslizamiento regulable desde el exterior está diseñado para garantizar una conexión permanente entre la carga y el freno.
- El engranaje está lubricado con baño de aceite y lleva ruedas dentadas helicoidales para un funcionamiento suave y una larga vida útil.
- El asa de suspensión reduce la altura perdida y facilita su montaje.

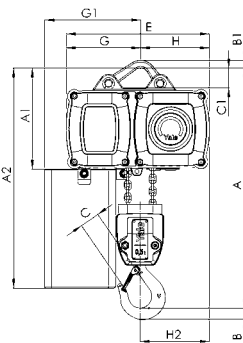
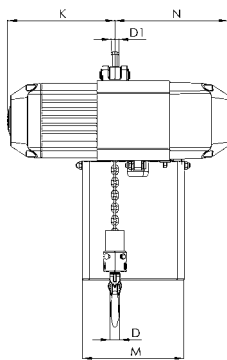
Medidas modelo CPV/CPVF

Modelo	CPV/CPVF 2-8	CPV/CPVF 5-4	CPV/CPVF 5-8 CPV/CPVF 2-20	CPV/CPVF 10-4	CPV/CPVF 10-8 CPVF 5-18 CPV/CPVF 6-16	CPV/CPVF 20-4
A, mm	357	393	357	430	431	528
A1, mm	196	196	196	196	234	234
A2 (Tamaño I), mm	476	476	476	476	564	564
A2 (Tamaño II), mm	526	526	526	526	644	644
A2 (Tamaño III), mm	606	606	606	606	734	734
A2 (Tamaño IV), mm	798	798	798	798	934	934
B, mm	22	22	22	29	29	37
B1, mm	15	15	15	15	20	20
C, mm	29	29	29	35	35	40
C1, mm	38	38	38	38	45	45
C2, mm	105	105	105	105	154	154
D, mm	15	15	15	21	21	26
D1, mm	15	15	15	15	15	15
E, mm	277	277	277	277	326	326
G, mm	120	144	120	144	140	173
G1 (Tamaño I), mm	142	166	142	166	175	208
G1 (Tamaño II), mm	162	186	162	186	175	208
G1 (Tamaño III), mm	162	186	162	186	175	208
G1 (Tamaño IV), mm	162	186	162	186	175	208
H, mm	157	133	157	133	186	154
H2, mm	158	158	158	158	186	186
K (CPV), mm	208	208	208	208	285	285
K (CPVF), mm	208	208	208	208	285	285
M (Tamaño I), mm	162	162	162	162	209	209
M (Tamaño II), mm	197	197	197	197	209	209
M (Tamaño III), mm	197	197	197	197	209	209
M (Tamaño IV), mm	197	197	197	197	209	209
N*, mm	219	219	219	219	274	274

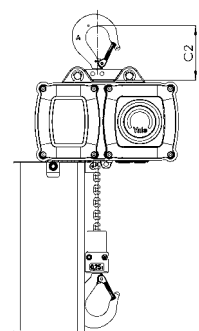
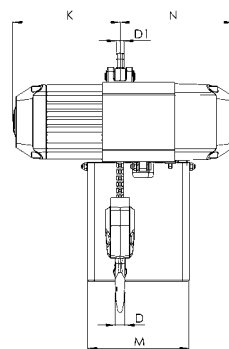
*para 230V, monofásico, 50 Hz: +35 mm



Modelo CPV/CPVF
con asa de suspensión, 250 - 1.000 kg, un ramal



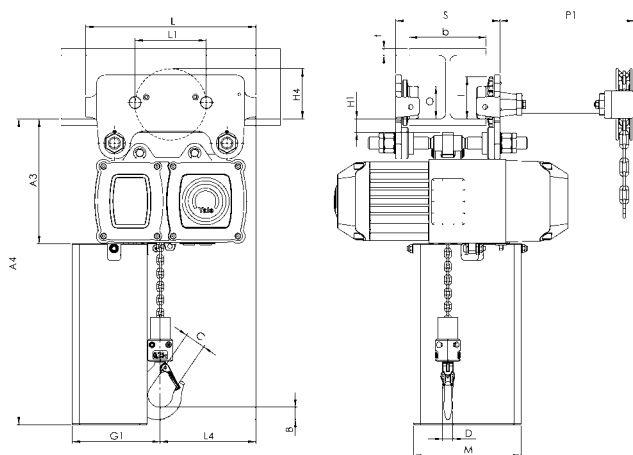
Modelo CPV/CPVF
con asa de suspensión, 500 - 2.000 kg, dos ramales



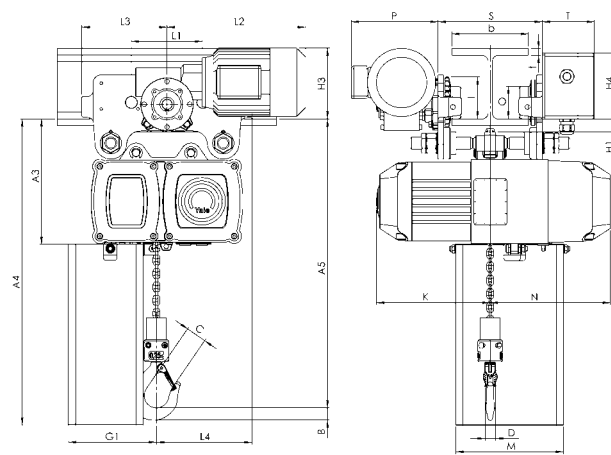
Modelo CPV/CPVF
con gancho de suspensión,
250 - 2.000 kg

Medidas modelo CPV/CPVF

Modelo	CPV/CPVF 2-8	CPV/CPVF 5-4	CPV/CPVF 5-8 CPV/CPVF 2-20	CPV/CPVF 10-4	CPV/CPVF 10-8 CPVF 5-18 CPV/CPVF 6-16	CPV/CPVF 20-4
A3, mm	228	228	228	228	263	263
A4 (Tamaño I), mm	508	508	508	508	593	593
A4 (Tamaño II), mm	558	558	558	558	673	673
A4 (Tamaño III), mm	638	638	638	638	768	768
A4 (Tamaño IV), mm	830	830	830	830	968	968
A5, mm	389	425	389	462	460	558
b, mm	A = 58 - 180/ B = 180 - 300	A = 58 - 180/ B = 180 - 300	A = 58 - 180/ B = 180 - 300	A = 58 - 180/ B = 180 - 300	A = 58 - 180/ B = 180 - 300	A = 58 - 180/ B = 180 - 300
H1, mm	24	24	24	24	23	23
H3, mm	129	129	129	129	129	129
H4 (VTG), mm	95	95	95	95	95	95
H4 (VTE), mm	142	142	142	142	142	142
l (carro de empuje), mm	72	72	72	72	96	96
l (carro de cadena), mm	77	77	77	77	98	98
L (VTP/VTG), mm	310	310	310	310	360	360
L1, mm	130	130	130	130	150	150
L2 (CPV), mm	255	255	255	255	255	255
L2 (CPVF), mm	263	263	263	263	263	263
L3, mm	155	155	155	155	180	180
L4, mm	136	161	173	161	203	203
O, mm	60	60	60	60	80	80
P, mm	180	180	180	180	180	180
P1, mm	246	246	246	246	246	246
S, mm	b + 50	b + 50	b + 50	b + 50	b + 54	b + 54
T, mm	94	94	94	94	94	94
t máx., mm	19	19	19	19	19	19



Modelo CPV/CPVF con carro manual de empuje o de cadena integrado



Modelo CPV/CPVF con carro eléctrico integrado